

# EPL-H Reihe • EPL-H Series

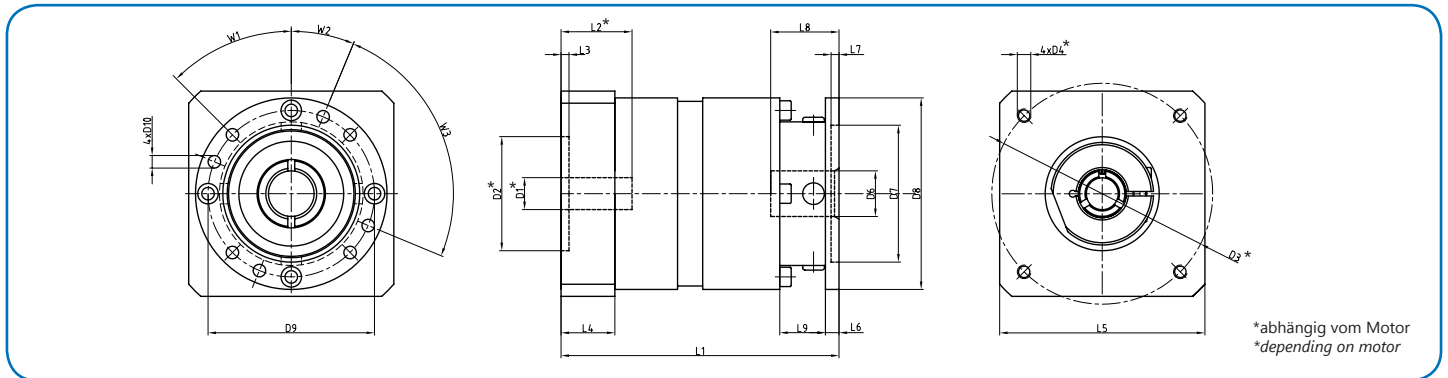
## Technische Daten • Technical data

Typ [type]		Untersetzung [ratio]	EPL-H 64	EPL-H 84	EPL-H 118
Untersetzung [ratio]	1-stufig [1-stage] 2-stufig [2-stage] 3-stufig [3-stage]	3/4/5/7/10 9/12/16/20/25/35/40/49/50/70/100 120/160/200/250/350/500/700/1000			
Nenn Drehmoment am Abtrieb <sup>1)</sup> [nominal output torque]	Nm	3	20	40	100
		4/5/7	26	54	120
		10	16	40	105
		12	36	55	165
		16/20/40/70	42	65	165
		25/35/50	44	65	165
		100	18	65	165
		120/160/200	42	65	165
		250/350/500	44	65	165
		700	42	65	165
max. Beschleunigungsmoment <sup>1)</sup> [max. acceleration torque]	Nm	3	36	70	150
		4/5/7	44	75	180
		10	24	75	180
		12	45	75	180
		16/20/40/70	52	80	180
		25/35/50	55	80	180
		100	28	80	180
		120/160/200	52	80	180
		250/350/500	55	80	180
		700	52	80	180
1000	28	80	180		
zulässige mittlere Drehzahl <sup>2)</sup> [allowed nominal speed]	1/min		3500	3000	2500
max. Drehzahl [max speed] <sup>2)</sup>	1/min		6000	6000	5000
Verdrehspiel [backlash]	arcmin	1-stufig [1-stage] reduziert [reduced]	<10	<10	<8
		2-stufig [2-stage] reduziert [reduced]	<7	<6	<6
		3-stufig [3-stage] reduziert [reduced]	<14	<14	<12
		3-stufig [3-stage] reduziert [reduced]	<9	<9	<9
		3-stufig [3-stage] reduziert [reduced]	<18	<18	<16
		3-stufig [3-stage] reduziert [reduced]	<11	<10	<10
Gewicht [weight]	kg	1-stufig [1-stage]	1.0	2.3	5.8
		2-stufig [2-stage]	1.3	3.1	7.9
		3-stufig [3-stage]	1.6	3.9	10
Massenträgheitsmoment bezogen auf den Antrieb [mass moment of inertia]	kgcm <sup>2</sup>	3	0.45	1.37	6.54
		4/12/16	0.38	1.14	4.8
		5/25	0.36	1.05	4.05
		7	0.35	0.97	3.4
		10/40/50/70	0.34	0.93	3.1
		100-1000	0.34	0.93	3.1
Laufgeräusch <sup>3)</sup> [operating noise]	dbA		<64	<65	<68
Wirkungsgrad (Vollast) [efficiency at load]		1-stufig [1-stage] 94% 2-stufig [2-stage] 92% 3-stufig [3-stage] 90%			
Lebensdauer [service life]		> 30000 Std.[h]			
Schmierung [lubrication]		Lebensdauerschmierung [lifetime lubrication]			
Schutzart [protection rating]		IP 54			
Betriebstemperatur [operating temperature range]		-20 ° bis + 90 ° C			

<sup>1)</sup> Bezogen auf n1=3000 1/min und S1-Betriebsart [Value refer to n1=3000 1/min and S1-mode]

<sup>2)</sup> zul. Betriebstemperatur darf nicht überschritten werden [Allowable operation temperature must be kept]

<sup>3)</sup> Gemessen in 1 mtr. Abstand bei n1=3000 1/min [Measured in 1mtr. distance at n1=3000 1/min]



\*abhängig vom Motor  
\*depending on motor

Typ [type]	EPL-H 64			EPL-H 84			EPL-H 118		
	1	2	3	1	2	3	1	2	3
Stufenzahl [stages]	1	2	3	1	2	3	1	2	3
L3		3,5			3,5			4	
L4		20,5			23,5			26,5	
L5		70			90			120	
L6		6			6			10	
L7		3,5			3,5			3,5	
L8		28			30			27	
L9		21			20			30	
D1		14			19			24	
D1max		19			24			32	
D2 G7		60			80			95	
D3		75			100			115	
D4		M5 x 12			M6 x 15			M8 x 20	
D6 H8 max		16			20			30	
D7 H8		44			60			80	
D8		70			84			118	
D9		55,5			73			105	
D10		5,5			5,5			6,6	
W1		27,5			45			45	
W2		27,5			22,5			22,5	
W3		90			90			90	
Ges.Länge [length]		L1			L1			L1	
Stufenzahl [stages]	1	2	3	1	2	3	1	2	3
L2									
9*20mm	98	120	142						
11*23mm	98	120	142	122	155	188			
14*30mm	110,5	127,5	150	122	155	188	156	196	237
19*40mm				132	165	198	156	196	237
24*50mm				142	175	208	166	206	247
32*60mm							176	216	257

### BESTELLBEISPIEL/TYPE CODE

**Beispiel: EPL-H - 064 - 10 - S - D - K - [60/75/M5/70] - S01**

Example

Getriebereihe  
gearbox-type

Baugröße  
size

Übersetzung  
ratio

S= Standard Spiel  
standard backlash  
R= Reduziertes Spiel  
reduced backlash

K= Motorwelle ohne Passfeder  
motorshaft without keyway

Motorwellendurchmesser  
motor shaft-diameter

Motorflansch  
motorflange

P= Motorwelle mit Passfeder  
motorshaft with keyway

Sonderanfertigung  
special version